



 은원솔라사인  
www.eunwon.co.kr

도심형둘레길 적용사례  
-양천구 마을 건강길-

# 태양광 안내판(목5동건강길)

## 목5동건강길

- 노선길이: 6.5km
- 목5동 주거지역을 중심으로 걷기운동을 권장하는 도심형 둘레길사업



- ### 도입시설물
1. 노선안내판
  2. 방향안내판
  3. 길안내판
  4. 바닥안내판

# 태양광 안내판(목5동건강길)

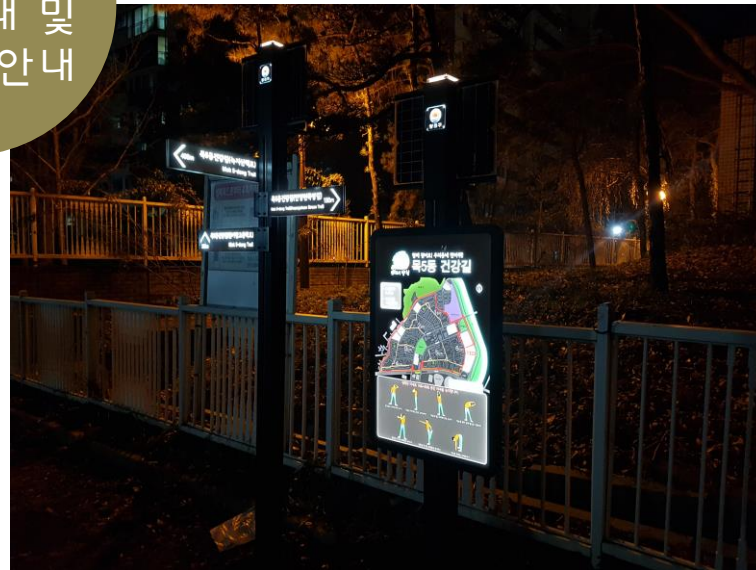
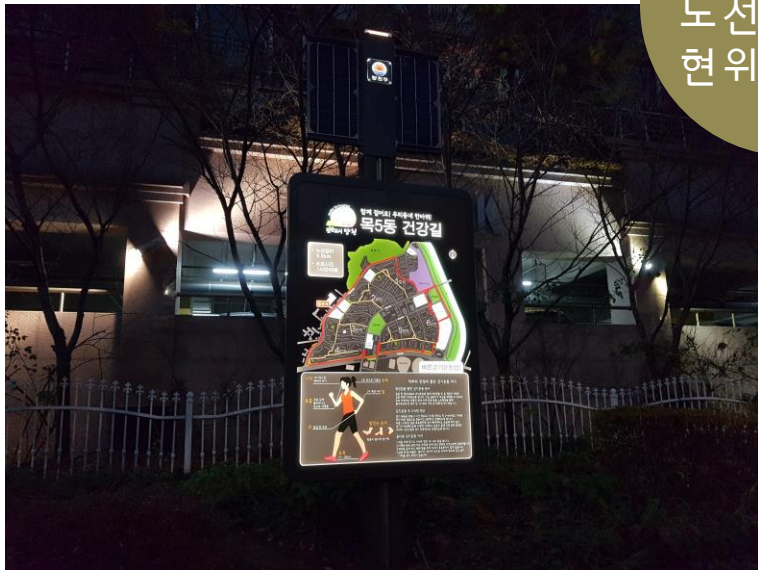
## 노선안내판



# 태양광 안내판(목5동건강길)



구간별  
노선안내 및  
현위치 안내



# 태양광 안내판(목5동건강길)

## 방향안내판



갈림길구간 방향 안내



# 태양광 안내판(목5동건강길)

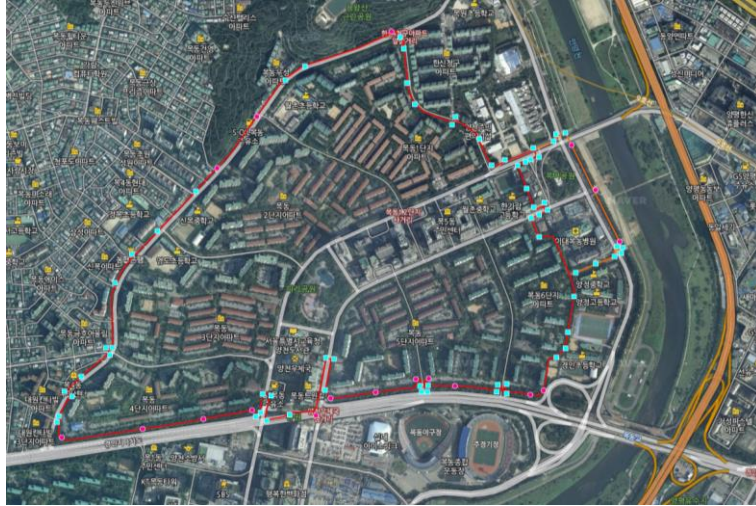
길안내판



## 바닥안내판



시안



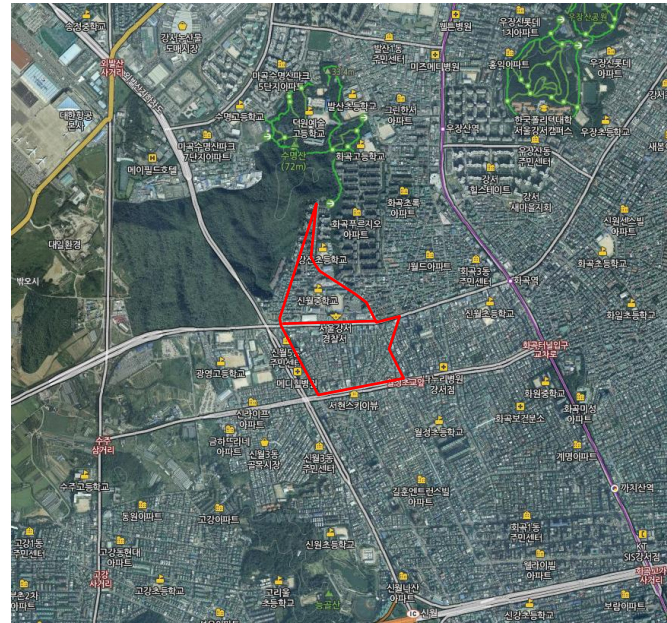
※ 횡단보도 및 갈림길 등 일정간격으로 바닥안내판 배치





## 신월5동건강길

- 노선길이 : 3.5km
- 신월5동 주거지역을 중심으로  
걷기운동을 권장하는  
도심형 둘레길사업



## 도입시설물

1. 노선안내판
2. 바닥안내판

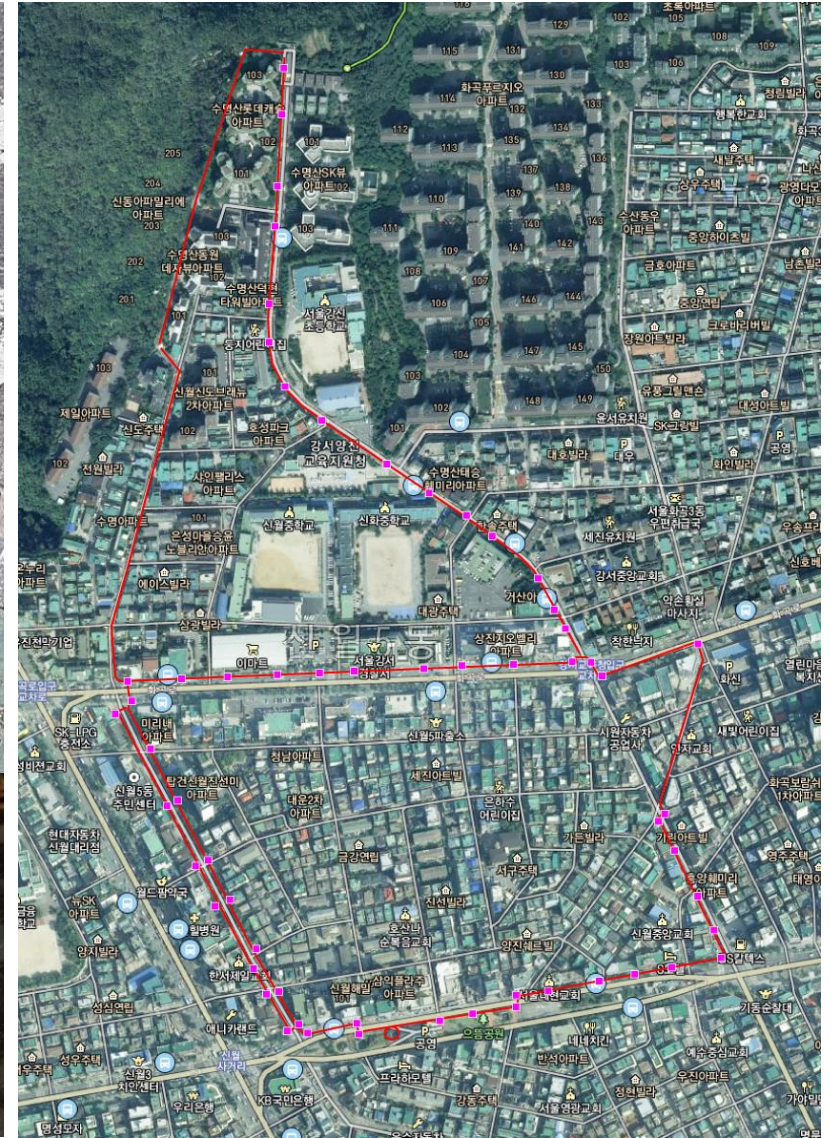


# 태양광 안내판(신월5동건강길)



# 태양광 안내판(신월5동건강길)

바닥안내판



# 은원촨라사인



감사합니다.

